

Aviation Industry (Overweight)

4월 항공 데이터: 비수기 진입

항공 산업 포인트

4월은 해외여행의 계절적 비수기에 해당. 이에 따라 국제선 여객 흐름은 연초 대비 약세를 기록했으나, 성/비수기 계절성 변동폭이 축소되고 있고, 5월 이후는 연휴와 신규 취항도 다수 예정 되어있어 견조한 해외여행 수요 흐름이 지속될 전망

운송/기계/로보틱스 양승윤_02)368-6139_syyang0901@eugenefn.com

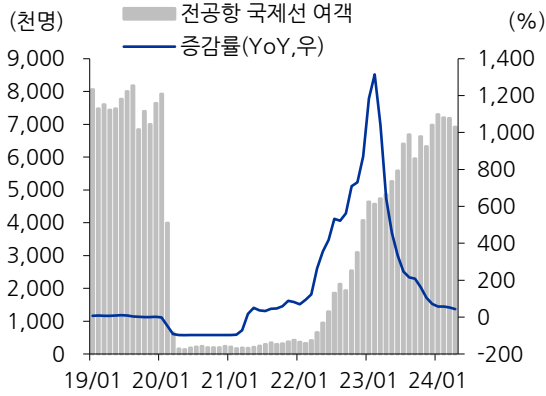
- 4월 국제선 여객 693만명(-4%mom, 19년 동월대비 93%), 국내선 여객 540만명(+8%mom) 기록. 지역별 국제 여객 수(인천공항 기준)는 일본 135만명(-11%mom), 동남아 168만명(-5%mom), 미주 50만명(-1%mom), 구주 39만명(+10%mom), 중국 79만명(+10%mom), 대양주 20만명(-10%mom)
- 비수기에도 불구하고 일평균 여객 수와 편당 여객 수는 견조한 추세를 유지 중으로, 피크아웃 우려는 시기상조라는 판단. 노선별로는 상승세를 지속해온 일본 노선이 전월비 감소세 전환되었으나, 18년 대비로는 20% 이상 높은 여객 수준을 유지 중. 그리고, 구주 노선에서 전월비 여객 수 증가 폭이 확대되며 장거리 노선 성수기 진입 확인. 미주 노선은 일평균 여객 수로는 전월비 증가세 기록했으나, 고환율 등 여파로 강한 흐름은 보이지 못하고 있음
- 5월은 징검다리 연휴가 두차례 있는 만큼, 긍정적인 해외여행 수요가 기대됨. 6월부터 여름 휴가철이 앞당겨지는 계절성 변화도 나타나고 있는 만큼, 성/비수기의 변동 폭은 과거 대비 축소될 것으로 예상. 5월에는 티웨이항공의 자그레브, 진에어의 미야코지마 등 신규 취항 다수 예정. 신규 취항에 따른 여행 수요 촉진도 기대해볼 수 있음
- 항공 화물은 4월 BAI 운임 지수(홍콩-북미 노선)가 전월비 14% 상승하며 과거 계절성을 벗어나는 강세 기록. 인천공항 화물 물동량은 24만톤으로 전월비 6% 감소했으나, 전년대비로는 9% 증가하며 바닥은 다진 것으로 판단됨
- 항공사들의 1분기 호실적 흐름 속에서 여객 수요 및 운임 피크아웃에 대한 우려는 다소 해소될 것으로 전망. 연간으로도 견조한 실적 흐름 기대됨. 장거리 노선 성수기 진입으로 선호도를 LCC 대비 FSC 우위로 변경하나, 매크로 환경을 고려하면 단거리 노선도 지속적인 여객 유입이 기대됨에 따라 LCC에 대한 관심 또한 유지 필요하다는 판단

전 공항 기준 여객 및 화물 수송실적

(천명, 천톤, %)	구분	April-24	yoy	April -19	vs. 2019
전체 여객 수	전체	12,322	18	13,019	-5
	국제선	6,925	43	7,437	-7
	국내선	5,397	-4	5,581	-3
	환승여객	582	6	601	-3
국적 대형항공사 여객 (FSCs)	전체	4,205	15	5,222	-19
	국제선	2,251	32	2,803	-20
	국내선	1,955	0	2,419	-19
국적 저비용항공사 여객 (LCCs)	전체	5,804	10	5,361	8
	국제선	2,362	44	2,199	7
	국내선	3,442	-5	3,162	9
화물 수송	(인천)	243	9	228	7

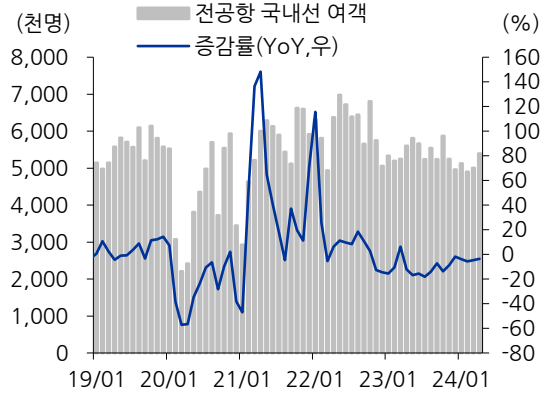
자료: KAC, 인천국제공항공사, 유진투자증권

도표 1. 전 공항 국제선 여객 수 및 증감율 추이



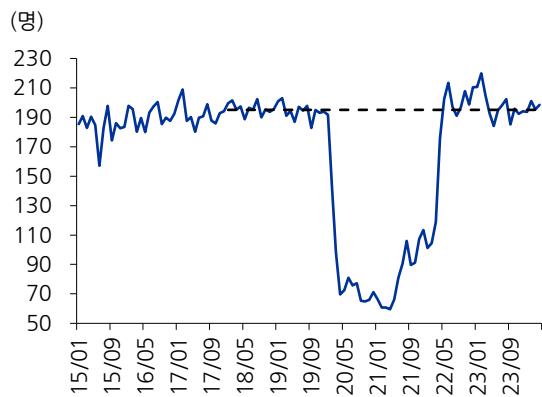
자료: KAC, 인천국제공항공사, 유진투자증권

도표 2. 전 공항 국내선 여객 수 및 증감율 추이



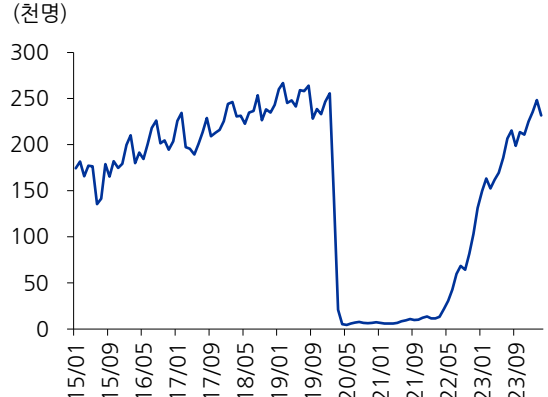
자료: KAC, 인천국제공항공사, 유진투자증권

도표 3. 인천공항 국제선 편당 여객 수 추이



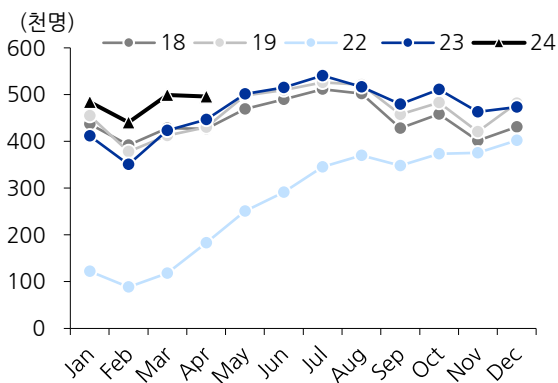
자료: KAC, 인천국제공항공사, 유진투자증권

도표 4. 전 공항 일평균 여객 수 추이



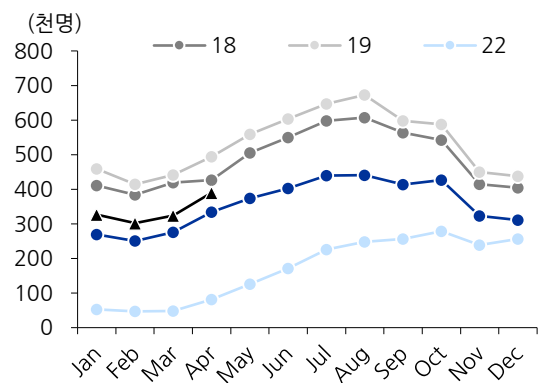
자료: KAC, 인천국제공항공사, 유진투자증권

도표 5. 인천공항 미주 노선 여객 수



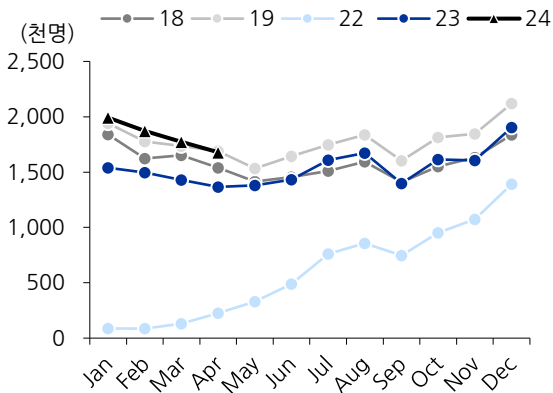
자료: 인천국제공항공사, 유진투자증권

도표 6. 인천공항 유럽 노선 여객 수



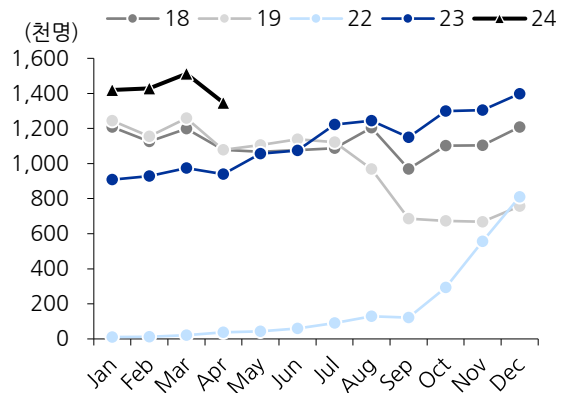
자료: 인천국제공항공사, 유진투자증권

도표 7. 인천공항 동남아 노선 여객 수



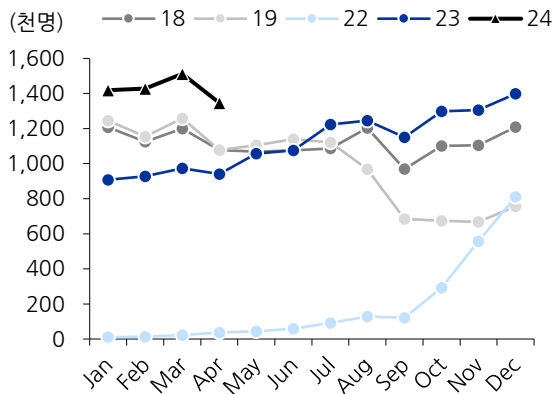
자료: 인천국제공항공사, 유진투자증권

도표 8. 인천공항 일본 노선 여객 수



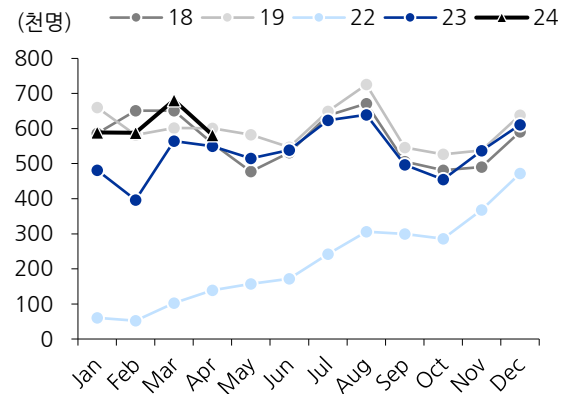
자료: 인천국제공항공사, 유진투자증권

도표 9. 인천공항 중국 노선 여객 수



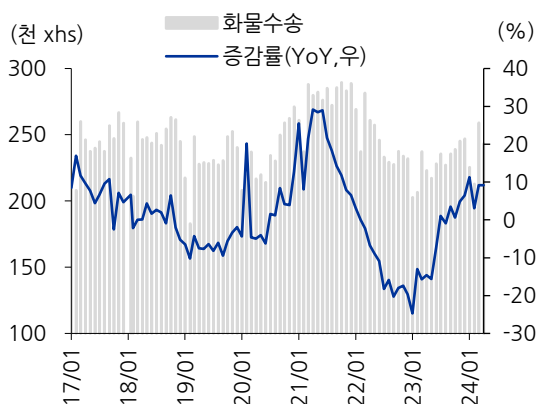
자료: 인천국제공항공사, 유진투자증권

도표 10. 인천공항 환승 여객 수



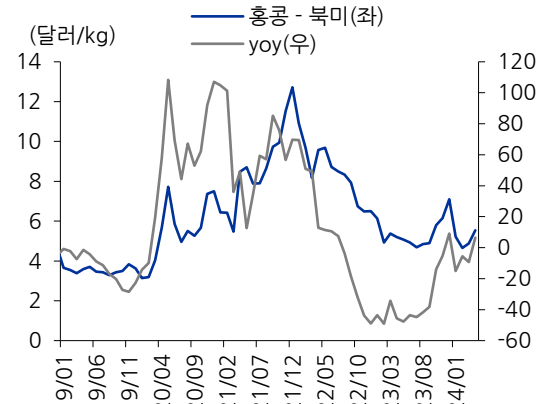
자료: 인천국제공항공사, 유진투자증권

도표 11. 항공화물 수송량 및 증감율 추이



자료: 인천국제공항공사, 유진투자증권

도표 12. BAI 화물 운임 지수 추이



자료: TAC, 유진투자증권

Compliance Notice

당사는 자료 작성일 기준으로 지난 3개월 간 해당종목에 대해서 유가증권 발행에 참여한 적이 없습니다
 당사는 본 자료 발간일을 기준으로 해당종목의 주식을 1% 이상 보유하고 있지 않습니다
 당사는 동 자료를 기관투자가 또는 제 3자에게 사전 제공한 사실이 없습니다
 조사분석담당자는 자료작성일 현재 동 종목과 관련하여 재산적 이해관계가 없습니다
 동 자료에 게재된 내용들은 조사분석담당자 본인의 의견을 정확하게 반영하고 있으며, 외부의 부당한 압력이나 간섭 없이 작성되었음을 확인합니다
 동 자료는 당사의 제작물로서 모든 저작권은 당사에 있습니다
 동 자료는 당사의 동의 없이 어떠한 경우에도 어떠한 형태로든 복제, 배포, 전송, 변형, 대여할 수 없습니다
 동 자료에 수록된 내용은 당사 리서치센터가 신뢰할 만한 자료 및 정보로부터 얻어진 것이나, 당사는 그 정확성이나 완전성을 보장할 수 없습니다.
 따라서 어떠한 경우에도 자료는 고객의 주식투자의 결과에 대한 법적 책임소재에 대한 증빙자료로 사용될 수 없습니다

투자기간 및 투자등급/투자의견 비율

종목추천 및 업종추천 투자기간: 12개월 (추천기준일 종가대비 추천종목의 예상 목표수익률을 의미함)

당사 투자의견 비율(%)

· STRONG BUY(매수)	추천기준일 종가대비 +50%이상	1%
· BUY(매수)	추천기준일 종가대비 +15%이상 ~ +50%미만	93%
· HOLD(중립)	추천기준일 종가대비 -10%이상 ~ +15%미만	5%
· REDUCE(매도)	추천기준일 종가대비 -10%미만	1%

(2024.03.31 기준)